

NACHHALTIGKEITSBEZOGENE OFFENLEGUNGEN

SOCIAL RESPONSIBILITY FUNDS - GLOBAL ENGAGEMENT

ZUSAMMENFASSUNG

- Der Social Responsibility Funds - Global Engagement soll im Durchschnitt ein mittleres oder besseres ESG-Risiko Profil aufzeigen
- Die ESG-Risikoanalyse umfasst alle investierten Positionen
- Es finden Ausschlüsse von ausgesuchten, sensitiven Branchen statt
- Einhaltung Globaler Standards (UN Global Compact)

KEIN NACHHALTIGES INVESTITIONSZIEL

Dieses Finanzprodukt berücksichtigt ökologische oder soziale Merkmale, hat aber nicht das Ziel einer nachhaltigen Investition.

Das Portfolio Managementteam möchte durch gezieltes Investieren in Unternehmen mit mittlerem bis gutem ESG-Profil, sowie Gewinnausschüttungen zu Gunsten von Wohltätigkeitsorganisationen nachhaltig einen Beitrag zu leisten.

ÖKOLOGISCHE ODER SOZIALE MERKMALE DES FINANZPRODUKTS

Der Social Responsibility Funds - Global Engagement setzt bei seinen Aktieninvestments bevorzugt auf Unternehmen, die im Durchschnitt ein mittleres oder besseres ESG-Risiko-Profil aufzeigen. Dazu werden die Daten und Analysen von Refinitiv herangezogen.

Zusätzlich wird der Nachhaltigkeitsanspruch des Social Responsibility Funds - Global Engagement durch umfassende Ausschlüsse unterstrichen die mit den Anlagerichtlinien des Schweizerischen Roten Kreuz (SRK) abgestimmt sind:

- Nuklearenergie
- Kohleindustrie
- Ölindustrie
- Rüstungsgüter
- Produktion Nuklearwaffen, Minenbiologische und chemische Waffen sowie Streubomben
- Produktion von Tabak und Alkohol
- Pornografie
- Glücksspiel und Nahrungsmittel (Spekulation)

ANLAGESTRATEGIE

Ziel der Anlagepolitik ist es, neben der Erreichung eines langfristigen Wertzuwachses auch einen nachhaltigen Effekt, insbesondere für humanitäre und soziale Projekte mit regionaler Wirkung zu erzielen und dies mit einem Teil der Ausschüttung zu unterstützen.

Alle im Fonds vertretenen Unternehmen haben strenge Nachhaltigkeitskriterien (ESG) zu erfüllen. Es handelt in erster Linie um einen Aktienfonds mit Schwerpunktregionen Europa und USA sowie einer Fokussierung auf dividendenstarke, groß kapitalisierte Unternehmen. Der Fonds kann ausnahmsweise auch in kurzlaufende Anleihen und Liquidität investieren.

Von vorneherein werden die Branchen ausgeschlossen, die in den Anlagerichtlinien des SRKs aufgeführt werden.

Zur Beurteilung der für die einzelnen Unternehmen relevanten ESG-Risiken sowie zur Bewertung des aktiven Managements der ESG-Risiken innerhalb der Unternehmen werden Daten und Analysen von Refinitiv herangezogen.

Refinitiv fasst die Ergebnisse ihrer Analysen in einem ESG-Score zusammen, der von 0 bis 100 reicht, wobei 100 der beste Score ist.

Gemessen an diesem ESG-Score soll der Social Responsibility Funds - Global Engagement im Durchschnitt mindestens einen ESG-Score von 70 aufweisen.

AUFTEILUNG DER INVESTITIONEN

Das Produkt hat nicht die Zielsetzung in nachhaltige Werte im Sinne der SFDR zu investieren, es investiert in erster Linie in Aktien. ESG-Faktoren werden bei jeder Investmententscheidung berücksichtigt und das Portfolio Management hat festgelegt, dass der ESG-Score aus Refinitiv auf Ebene des Fonds durchschnittlich grösser als 70 sein muss.

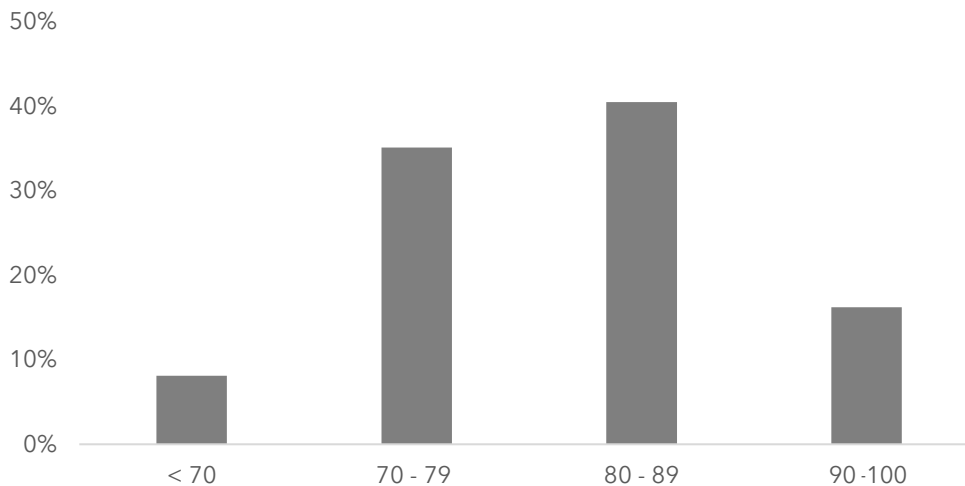
Die zuvor beschriebenen Nachhaltigkeitsziele des Fonds, die aus einer umfangreichen Kombination von ökologischen, sozialen und Governance-Aspekten bestehen, können vor allem bei Investments in Aktien umgesetzt werden. Für diese ist in der Regel auch eine sehr gute Abdeckung durch die Analysen von Refinitiv gegeben, welche weltweit rund 80 % des globalen Market Cap erfasst.

Nachhaltige Investments im Sinne der Verordnung (EU) 2019/2088 sind nicht explizit vorgesehen.

ÜBERWACHUNG DER ÖKOLOGISCHEN ODER SOZIALEN MERKMALE

Die Überwachung der ESG-Scores im Portfolio findet regelmäßig statt. Zudem ist sichergestellt, dass die festgelegten Zielgrößen pre-trade vom Portfolio Manager eingehalten werden.

Verteilung ESG-Scores im Portfolio



Der durchschnittliche Refinitiv ESG-Score im Portfolio betrug per 31.12.2023, 80,06 und liegt somit über dem festgelegten Zielwert von durchschnittlich 70.

METHODEN

Mit dem Nachhaltigkeitsrating in Form des Refinitiv ESG-Scores erweitert der Portfolio Manager den Entscheidungsfindungsprozess durch eine tiefgreifende Einordnung inwieweit ein Unternehmen durch nachhaltigkeitsbezogene Faktoren wie Umwelt, Soziales und Governance gefährdet ist.

Mit einem standardisierten Prozess unter Berücksichtigung von 450+ ESG-Datenpunkten deckt Refinitiv rund 80 % des globalen Market Caps ab. Die Kombination der verschiedenen Kriterien wird in einem ESG-Scoring festgehalten wobei 100,00 das Maximum ist und die Unternehmen entsprechend im Vergleich zum besten Unternehmen ein Scoring bekommen.

Weitere Informationen zum Bewertungsprozess und der Erstellung der ESG-Scores finden sich unter www.refinitiv.com.

DATENQUELLEN UND -VERARBEITUNG

Die primäre Datenquelle stellt Refinitiv mit dessen ESG-Ratingsystem dar. Zusammen mit den festgelegten Restriktionen fließt die direkt in den Auswahlprozess ein und wird auch zur Überwachung der Investitionen genutzt.

BESCHRÄNKUNGEN HINSICHTLICH DER METHODEN UND DATEN

Kleinere Unternehmen berichten bislang noch wenig zu ESG-bezogenen Risiken und daraufhin ergriffen Maßnahmen, so dass die Datenlage dort schwieriger ist und die Gefahr besteht, dass kleinere Unternehmen im ESG-Scoring von Refinitiv schwächer abschneiden beziehungsweise dass kein ESG-Score vorhanden ist.

In der Praxis des Fonds stellt dies jedoch keine Einschränkung dar, da vorrangig Investitionen in großkapitalisierte Standardwerte erfolgen.

Der Fonds berücksichtigt derzeit keine nachteiligen Auswirkungen von Investitionsentscheidungen auf Nachhaltigkeitsfaktoren.

SORGFALTSPFLICHT

Die Überwachung der ESG-Scores erfolgt pre-trade durch den Portfolio Manager des Fonds und wird von diesem auch post-trade überwacht.

MITWIRKUNGSPOLITIK

Engagement ist kein integraler Bestandteil zur Erreichung der in diesem Dokument angesprochenen ökologischen oder sozialen Ziele der Investment-Strategie.

Einzelwerte mit schwerwiegenden Risiken (ESG-Risikopunktzahl unter 40) werden nicht ins Portfolio aufgenommen.

Darüber hinaus spielt Engagement eine Rolle in einem erweiterten Kontext der vom Social Responsibility Funds - Global Engagement verfolgten, umfangreicheren Nachhaltigkeitsstrategie, um unseren Kunden eine verantwortungsbewusste Anlagelösung mit wettbewerbsfähiger und nachhaltiger Rendite anbieten zu können. Weitere Informationen hierzu finden sich auf der Webseite www.colin-cie.com, insbesondere in der dort hinterlegten ESG-Policy.

DISCLAIMER

Gegenstand dieses Dokuments sind ESG-Informationen für den Anleger über diesen Fonds. Es handelt sich nicht um Werbematerial. Diese Informationen sind gesetzlich vorgeschrieben, um Ihnen die Wesensart dieses Fonds und die Risiken einer Anlage im Kontext zu ESG zu erläutern. Wir raten Ihnen zur Lektüre dieses Dokuments, so dass Sie eine fundierte Anlageentscheidung treffen können. Weitere Informationen zu dem Fonds, der aktuell gültige Verkaufsprospekt nebst Anhang und Satzung sowie die letztgültigen Jahres- und Halbjahresberichte jeweils in deutscher Sprache können zu den üblichen Geschäftszeiten kostenlos bei der Investmentgesellschaft, Verwaltungsgesellschaft, Verwahrstelle sowie der/n Vertriebsstelle(n) und der/n Zahlstelle(n) angefordert werden.

Weitere Informationen zum Fonds entnehmen Sie bitte der Website www.etheneia.com.

Stand: 01.01.2024